

# Gestión Patrimonial de Sitios Arqueológicos Turísticos



Hacia un Modelo Integrado  
Basado en el Concepto de  
Sostenibilidad

PhD. Isabel Medina-González



# Binomio Turismo Arqueología

- Relación concebida tradicional mente en términos de divorcio, e incluso oposición.
- Intereses Divergentes e Irreconciliables
- La pregunta:  
¿Cómo trascender este estado de la cuestión?



# Enfoques y Vías

- Historia

- Aspectos Técnicos

- Interdisciplinarios

- Puentes:

- Teoría

- Uso Ético

- Reconceptualización

# Concepciones Tradicionales



## Nuevos Paradigmas

- Lugares de Relevancia Cultural
- Valores Adscritos, cambiantes y múltiples (a veces en contraposición)
- Valores: Esencia de Proceso de Planificación
- Gestión: Nueva disciplina y transversal
- Importancia de la Conservación Arqueológica

## Patrimonio Cultural

- Versión Tradicional: Herencia del Pasado que debe ser transmitida el futuro.
- Versión Actualizada: Vehículo de Valores Vigentes que deseamos preservar y potenciar para el presente y futuro

# Modelo Integrado

Sitio

Relevancia Cultural

Valores Adscritos

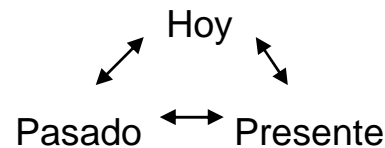
Históricos  
Arqueológicos  
Artísticos  
Asociativos  
Religiosos  
Espirituales  
Cívicos  
Identitarios  
Económicos

Sitio de Preservación y Expresión de Valores

Sitio valorado por diferentes agentes que consensuan sus visiones, de las comunidades y de la sociedad a través de procesos de planificación estratégica

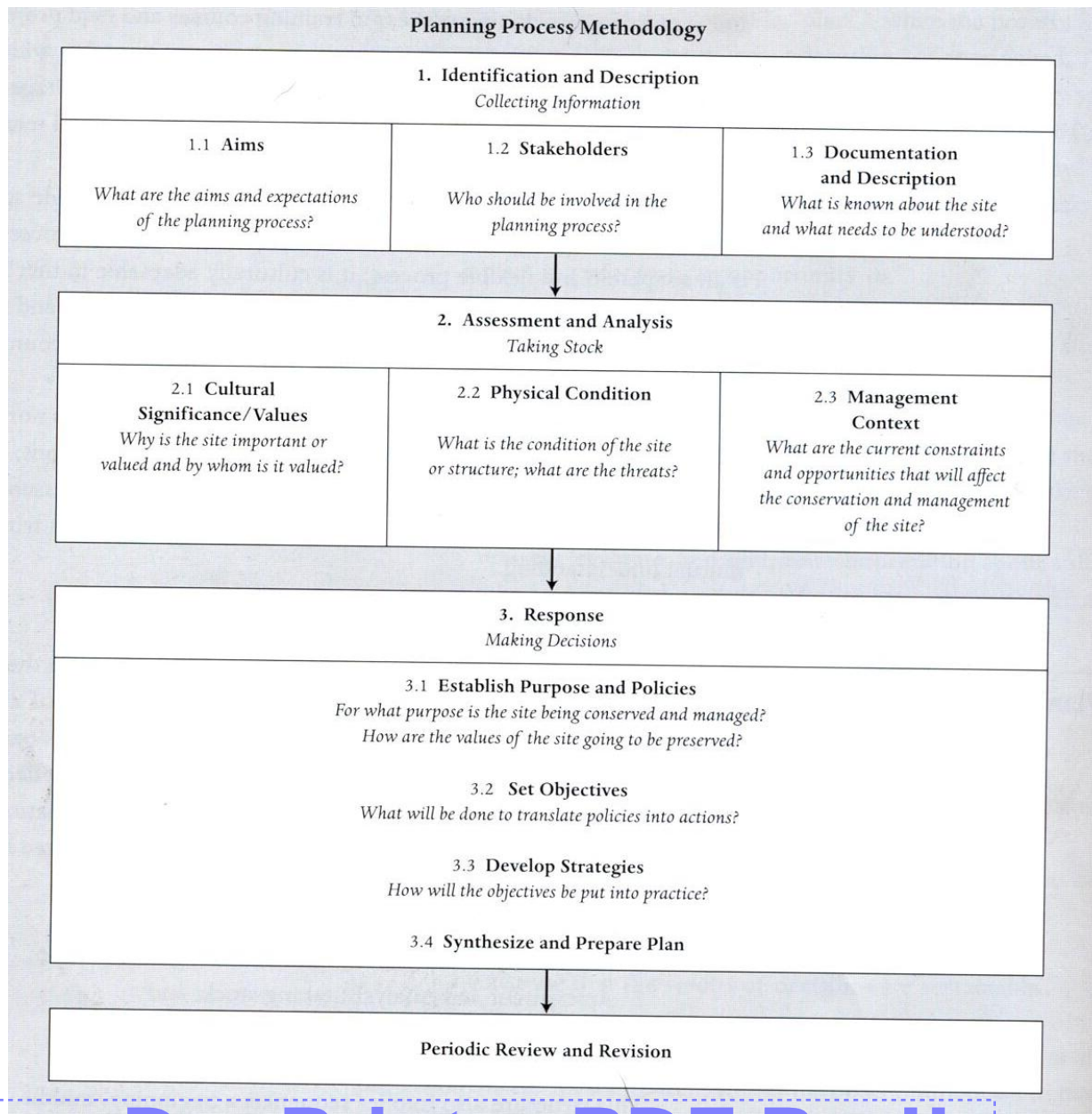
Patrimonio

Vigencia



# Modelo

## Planificación Estratégica Para Lugares de Relevancia Cultural



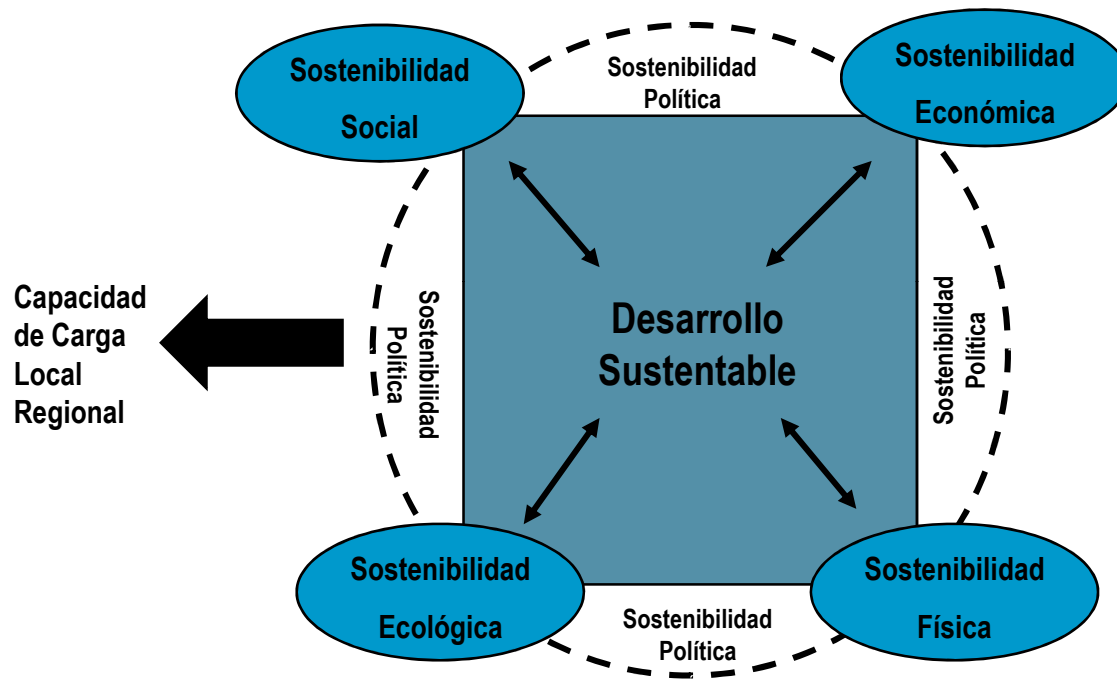
Buy Now to Create PDF without Trial Watermark!!

# Reto: Integración del Concepto de Sostenibilidad

- Marco Histórico
- Marco Teórico Actual

Created by eDocPrinter PDF Pro!!

# Modelo de Allen & Young (2002)



# Caracterización de Sistemas






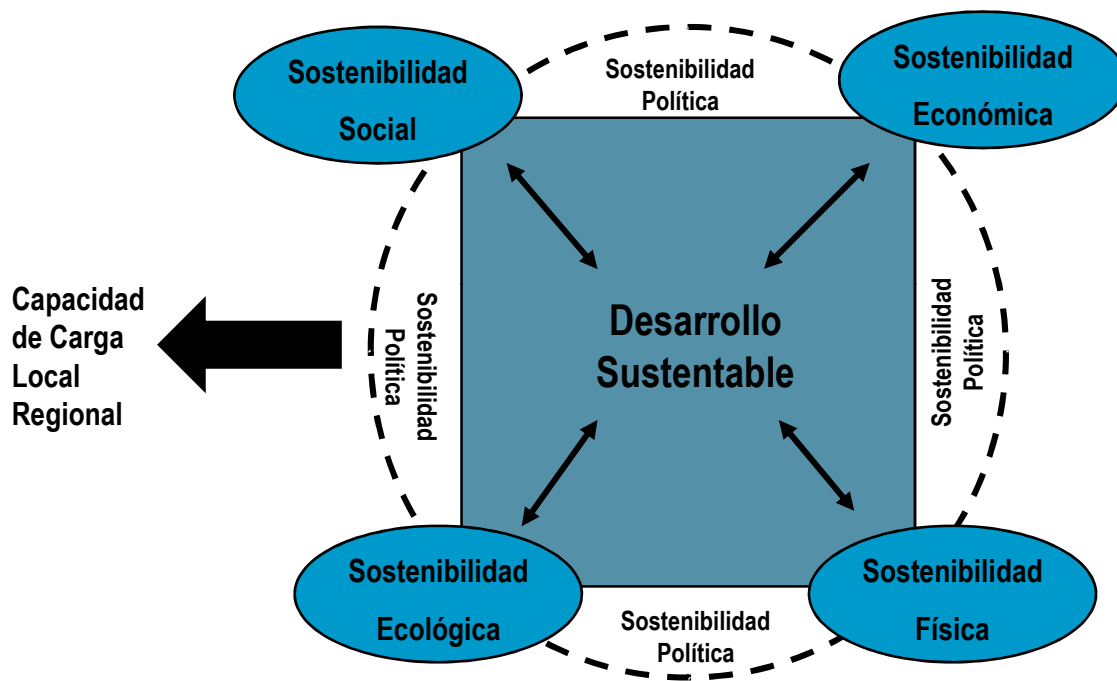
<p><b>SOSTENIBILIDAD ECONÓMICA</b></p> <p>Se relaciona con la capacidad de una práctica o intervención humana para propiciar que recursos locales y regionales sean utilizados en actividades productivas que repercuten beneficios de largo plazo para la comunidad local, sin frustrar la base natural de la cual depende toda actividad, y sin incrementar la huella ecológica del asentamiento humano en cuestión. Ello implica tomar en consideración el impacto total del ciclo Producción-Consumo. <i>Huella Ecológica</i> es aquel instrumento de medición que nos permite estimar la carga impuesta por una población o economía dada sobre la naturaleza, en términos de una correspondiente área geográfica productiva.</p>	
<p><b>SOSTENIBILIDAD ECOLÓGICA</b></p> <p>Atañe al impacto resultante de la producción, el consumo, y los estilos de vida sobre la integridad y salud del ecosistema local y la capacidad de carga regional y global. Ello exige del Estado, de las empresas, del sector voluntario o civil, y de los individuos, una <i>actitud de largo plazo</i> respecto a la dinámica de los sistemas naturales y las demandas humanas ejercidas sobre éstos.</p>	
<p><b>SOSTENIBILIDAD SOCIAL/CULTURAL</b></p> <p>Se refiere a la equidad, inclusión y adecuación cultural de las intervenciones humanas para promover derechos equitativos en lo que se refiere al acceso a los capitales naturales, físicos y económicos que sustentan los medios de vida de las comunidades, en especial las menos privilegiadas y tradicionalmente marginadas. Por <i>adecuación cultural</i> se entiende el grado en el que una medida, intervención o práctica, logra respetar de manera genuina la herencia cultural y la diversidad cultural.</p>	
<p><b>SOSTENIBILIDAD FÍSICA</b></p> <p>Tiene que ver con la capacidad de una práctica o intervención para elevar las bienestar humanos derivados del uso de la infraestructura habitacional o de servicios locales (agua, drenaje, transporte, electricidad, etc.) sin dañar o perturbar el medio ambiente regional-urbano o rural.<sup>10</sup> Incluye también la habilidad para hacer que el uso de esa infraestructura sea funcional al desarrollo de la economía local.</p>	
<p><b>SOSTENIBILIDAD POLÍTICA</b></p> <p>Tiene que ver con la calidad de los sistemas de gobernabilidad que guían las relaciones entre los distintos actores actuando en cada una de los sistemas o dimensiones previamente descritas. Implica democratización, participación de la sociedad civil local en todas las áreas de decisión y aplicación del principio de subsidiaridad, es decir que las decisiones sean tomadas en el nivel de gobierno más cercano a los problemas o situaciones.</p>	

Figura 4. Sistemas cuyas intervenciones se refieren al Desarrollo Sostenible  
Adaptado de: (García, 2012)

# Lógica del Modelo:

## Las Interacciones



# Turismo Sustentable

- Agenda Ecológica
- Estrategias de Bajo Impacto
- Estrecha Relación con Comunidades, especialmente rurales
- Territorios culturales
- Busca minimizar impacto sobre ecosistema
- Procura la conservación de las tradiciones del destino

**Buy Now to Create PDF without Trial Watermark!!**

# Conservación Arqueológica Sustentable

- Integración al Proceso de Planificación Estratégica como una Guía en la toma de decisiones
- Crear balances entre los valores
- Larga Duración
- Beneficios sociales.

**Created by eDocPrinter PDF Pro!!**

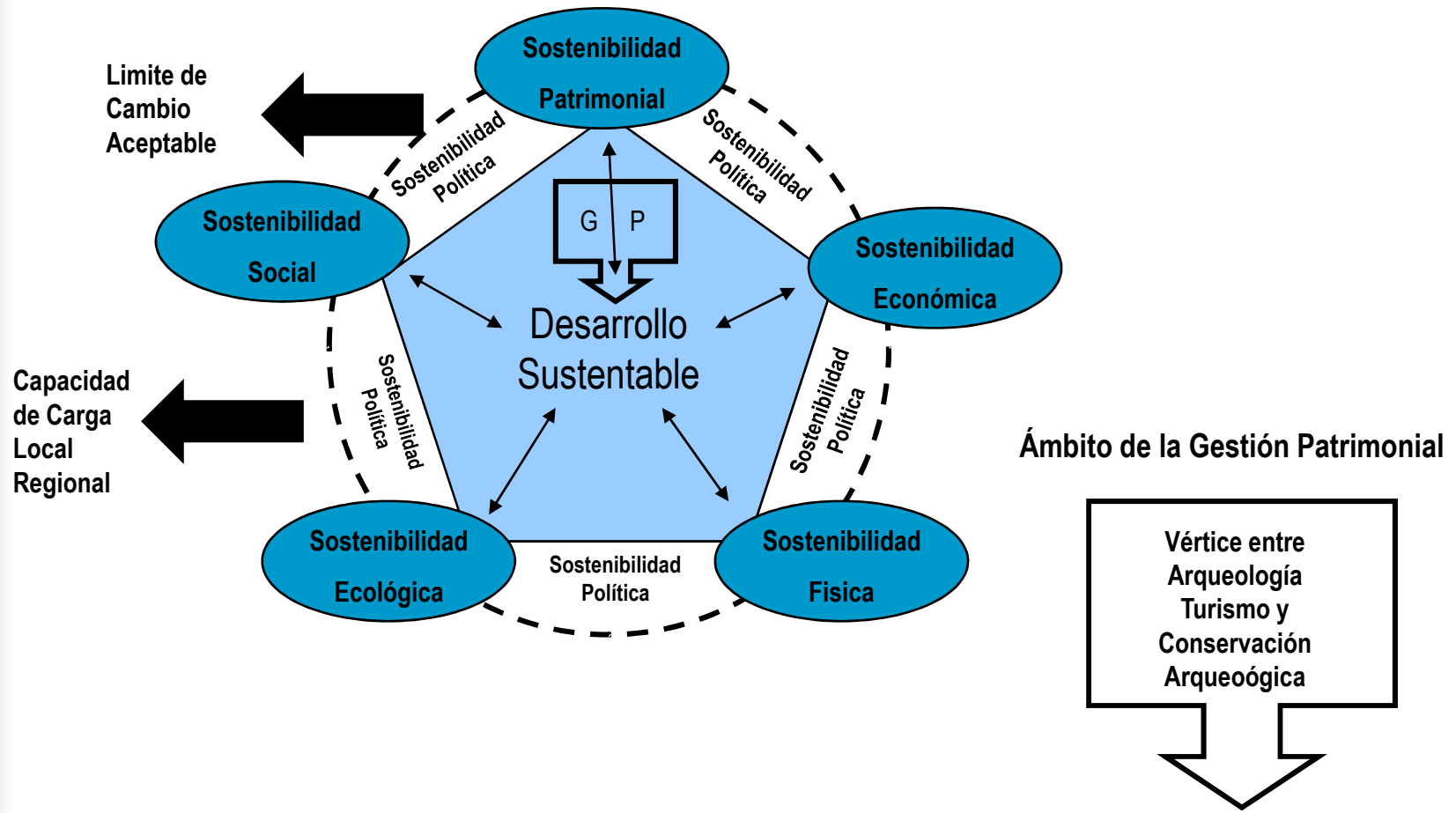
## Principios I

- Promover equidad intergeneracional  
necesidades de generaciones futuras
- Promover equidad intrageneracional:  
justa equidad en la distribución de  
beneficios entre los agentes.
- Mantener Diversidad Cultural

## Principios II

- Generar Beneficios Tangibles e Intangibles
- Usar los Recursos Escasos de Manera Sabia y Estratégica.
- Reconocer la Interdependencia
- Promover la Vigencia del Patrimonio y la Conservación de sus Valores

# Nuevo Modelo Integrado



# Conclusiones I

- Patrimonio puede ser:
  - un potencial de riqueza y desarrollo, sobretodo cuando puede convertirse en un portador de los valores de la cultura, un motivo de orgullo y un motor de avance social.
  - Un terreno reflexión sobre lo que somos y queremos ser.
  - Un campo experiencial sobre la originalidad del genero humano.
  - Una encrucijada para el diálogo intercultural.

## Conclusiones II

- Turismo y Arqueología pueden aliarse para promover políticas interculturales: Trabajo Interdisciplinario
- Valores: Base de la Relevancia, la Originalidad y de la Potencialidad de Expresión (atracción del visitante): No a la estandarización.
- Equilibrio de necesidades y sistemas con base en modelos, fundamentos éticos y planificación.

**Buy Now to Create PDF without Trial Watermark!!**

Reto a enfrentar con respeto,  
visión y creatividad



**Created by eDocPrinter PDF Pro!!**

**Buy Now to Create PDF without Trial Watermark!!**

**Muchas Gracias!**

**IMG©2008**

**ismedina@yahoo.com**

**Created by eDocPrinter PDF Pro!!**